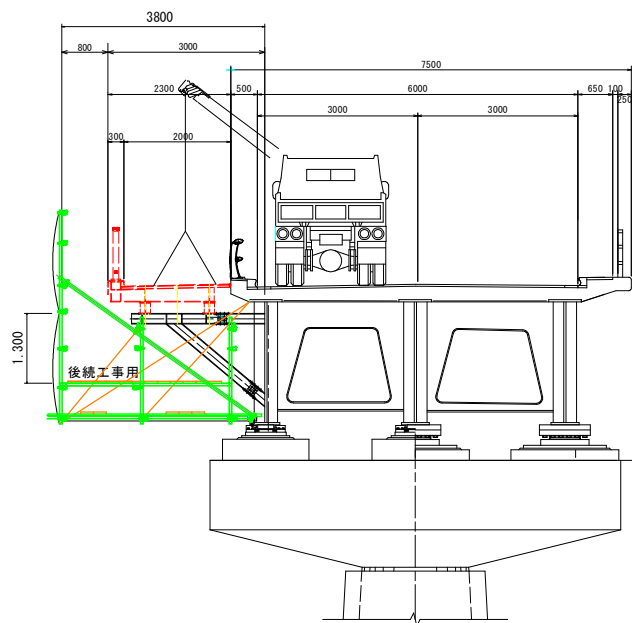


足場設置計画図(断面図)

S=1:50



※先行する橋梁補修工事（１）（土木工事）で設置した足場を、引継で使用することとする。

※足場の引継ぎは、橋梁補修工事（１）から橋梁歩道工事（４）へ行うこととし、橋梁歩道工事（４）にて足場を撤去することとする。

橋梁歩道工事（４）の足場引継後は、（２）～（４）の各工区において工事完了までの間、維持管理を行うこと。

参考図面

工事名	昭吉土 石井引田線(六条大橋) 石・藍畑～上板・下六條 橋梁補修工事(3) (普通)		
路線名等	(主)石井引田線(六条大橋)		
工事箇所	名西郡石井町藍畑～上板町下六條(第3分割)		
図面名	足場計画参考図		
縮尺	図示	図面番号	1/1
会社名			
事業者名	徳島県吉野川県土整備事務所		